

**DIAPOSITIVE 1 : Page d'accueil**



**Textes**

**Titre 1 :** Aide au tutorat : le suivi d'achèvement et le tableau de bord

**Titre 2 :** Collection les essentiels du PRN

**Texte 1 :** Lancer le tutoriel

**Visuels**

LOGO Université du Maine

LOGO EAD-UM

LOGO PRN

Cadre titre 1 : tablette

Main qui pointe sur tablette

**Boutons**

Bouton *Main qui pointe sur la tablette*

Bouton *Lancer le tutoriel*

**Interactions & animations**

Clic bouton *Lancer le tutoriel* ou *Main* > lancement diapo suivante

Transition diapo 1 > diapo 2 : effet fondu

**DIAPOSITIVE 2 : Page d'introduction**



**Textes**

**Titre : Introduction**

**Texte 1 :** A vous, enseignants qui accompagnez les étudiants dans leur formation à distance.

**Texte 2 :** Dans cette mission de tutorat, vous avez besoin de :

- Vérifier que les étudiants consultent les ressources mises à leur disposition
- Vérifier que les étudiants effectuent les activités qui jalonnent le parcours de formation
- Vérifier que les étudiants ont acquis les savoirs nécessaires pour poursuivre leurs activités
- Visualiser la progression générale du groupe

**Texte 3 :** La plateforme EAD met à votre disposition deux outils d'aide au tutorat :

Le suivi d'achèvement : cette fonctionnalité permet de suivre l'état d'avancement d'un ou des étudiants. Elle permet également à l'étudiant d'organiser et de suivre sa progression.

Le tableau de bord : cette fonctionnalité traduit les données recueillies dans le suivi d'achèvement sous forme de graphiques.

**Texte 4 :** Voulez vous vraiment quitter le tutoriel?

**Visuels**

Bandeau avec LOGO EAD-UM et nom du tutoriel

Bandeau avec Titre diapo + picto Info + bouton Quitter

Bandeau *A qui s'adresse ce tutoriel ?*

Bandeau *Pourquoi ?*

Bandeau *De quoi parle-t-il ?*

Fenêtre surgissante (bords arrondis, fond gris, texte en blanc) avec Texte 4 et deux boutons > *Annuler* et *Quitter*

**Boutons**

Bouton *Quitter*

Bouton *Aller directement au sommaire*

⊕ n°1 : après « A qui s'adresse ce tutoriel »

⊕ n°2 : après « Pourquoi ? »

⊕ n°3 : après « De quoi parle-t-il ? »

Flèche droite

**Interactions & animations**

Clic sur le bouton *Aller directement au sommaire* > lancement diapo avec sommaire interactif

Clic ⊕ n°1 > lancement texte 1 (déroulant)

Clic ⊕ n°2 > lancement texte 2 (déroulant)

Clic ⊕ n°3 > lancement texte 3 (déroulant)

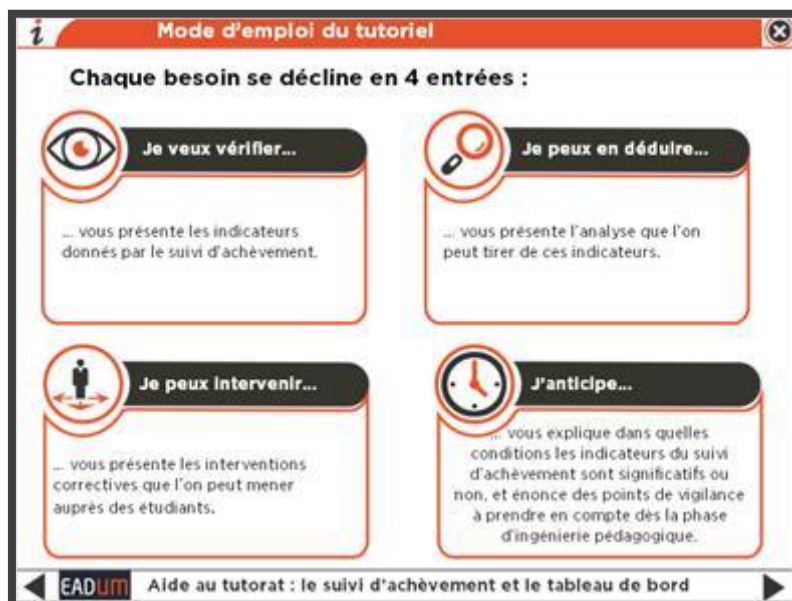
Clic flèche droite > lancement diapo suivante

Clic sur le bouton *Quitter* dans la diapo > ouverture fenêtre surgissante de confirmation

Clic sur bouton *Quitter* dans fenêtre surgissante de confirmation > lancement dernière diapo (5 sec.) puis fermeture du fichier ; clic sur bouton *Annuler* > disparition de la fenêtre surgissante

Transition diapo 2 > diapo 3 ou Sommaire : effet fondu

**DIAPOSITIVE 3 : Présentation du fonctionnement du tutoriel**



**Textes**

**Titre :** Mode d'emploi du tutoriel

**Texte 1 :** Chaque besoin se décline en 4 entrées :

**Sous-titre 1 :** Je veux vérifier...

**Texte sous-titre 1 :** ... vous présente les indicateurs donnés par le suivi d'achèvement.

**Sous-titre 2 :** Je peux en déduire...

**Texte sous-titre 2 :** ... vous présente l'analyse que l'on peut tirer de ces indicateurs.

**Sous-titre 3 :** Je peux intervenir...

**Texte sous-titre 3 :** ... vous présente les interventions correctives que l'on peut mener auprès des étudiants.

**Sous-titre 4 :** J'anticipe...

**Texte sous-titre 4 :** ... vous explique dans quelles conditions les indicateurs du suivi d'achèvement sont significatifs ou non, et énonce des points de vigilance à prendre en compte dès la phase d'ingénierie pédagogique.

**Visuels**

Bandeau avec LOGO EAD-UM et nom du tutoriel

Bandeau avec titre diapo + picto *Info* + bouton Quitter

**Bloc 1 :** *Je veux vérifier* avec picto *Œil* et Sous-titre 1 + Texte sous-titre 1

**Bloc 2 :** *Je peux en déduire* avec picto *Loupe* et Sous-titre 2 + Texte sous-titre 2

**Bloc 3 :** *Je peux intervenir* avec picto *Intervenir* et Sous-titre 3 + Texte sous-titre 3

**Bloc 4 :** *J'anticipe* avec picto *Horloge* et Sous-titre 4 + Texte sous-titre 4

**Boutons**



Le bouton quitter



Flèche gauche



Flèche droite

**Interactions & animations**

Clic sur le bouton *Quitter* > ouvre fenêtre surgissante de confirmation

Apparition Sous-titre 1 + picto *Oeil* + Texte sous-titre 1 :  
*Après 2 sec., effet fondu*

Apparition Sous-titre 2 + picto *Loupe* + Texte sous-titre 2 :  
*Après 4 sec., effet fondu*

Apparition Sous-titre 3 + picto *Intervenir* + Texte sous-titre 3 :  
*Après 6 sec., effet fondu*

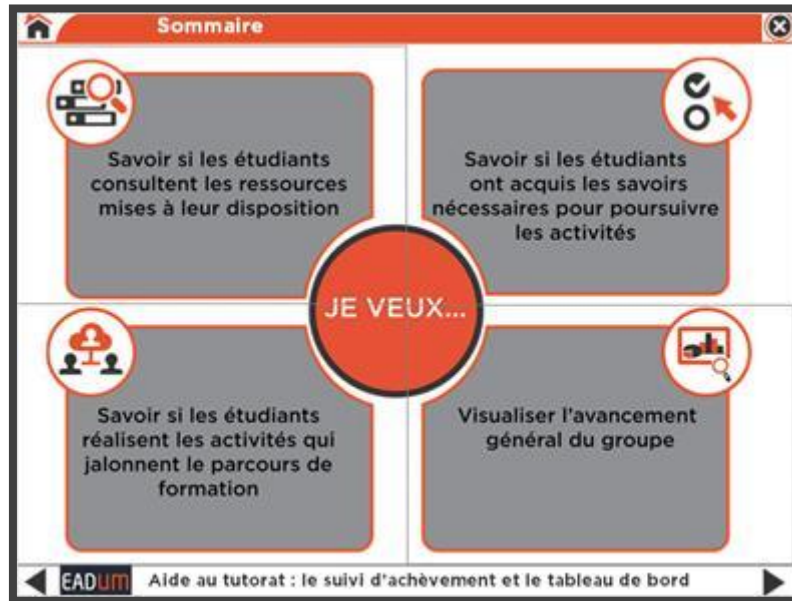
Apparition Sous-titre 4 + picto *Horloge* + Texte sous-titre 4 :  
*Après 8 sec., effet fondu*

Clic flèche gauche > retour diapo précédente

Clic flèche droite > lancement diapo suivante

Transitions entre les diapositives : fondu

**DIAPOSITIVE 4** : Page de sommaire interactif



**Textes**

**Titre : Sommaire**

**Texte 1 :** Je veux...

**Texte 2 :** Savoir si les étudiants consultent les ressources mises à disposition

**Texte 3 :** Savoir si les étudiants réalisent les activités qui jalonnent le parcours de formation

**Texte 4 :** Savoir si les étudiants ont acquis les savoirs nécessaires pour poursuivre les activités

**Texte 5 :** Visualiser l'avancement général du groupe

**Texte 6 :** Si vous n'êtes pas encore familiarisé avec le suivi d'achèvement, il est préférable d'avoir parcouru au moins un des autres besoins présentés.

**Visuels**

Bandeau avec LOGO EAD-UM et nom du tutorie

Rond orange central avec Texte 1

**Bloc 1 :** avec Texte 2 et picto *Ressources*

**Bloc 2 :** avec Texte 3 et picto *Activités*

**Bloc 3 :** avec Texte 4 et picto *Test*

**Bloc 4 :** avec Texte 5 et picto *Graphique*

Fenêtre surgissante associée bouton *Quitter* (bords arrondis, fond gris, texte en blanc)

Fenêtre surgissante associée au bloc 4 (bords arrondis, fond gris, texte en blanc) avec Texte 6 et boutons *Continuer* et *Revenir*

**Boutons**



Le bouton quitter

Bloc 1

Bloc 2

Bloc 3

Bloc 4

Bouton *Continuer* dans fenêtre surgissante du bloc 4

Bouton *Revenir* dans fenêtre surgissante du bloc 4



Flèche gauche



Flèche droite

**Interactions & animations**

Clic sur le bouton *Quitter* > ouvre une fenêtre surgissante de confirmation

Clic bloc 1 > lancement scène Besoin 1

Clic bloc 2 > lancement scène Besoin 2

Clic bloc 3 > lancement scène Besoin 3

Clic bloc 4 > lancement fenêtre surgissante avec texte

6 + boutons *Continuer* et *Revenir* ; Clic bouton

*Continuer* > lancement scène Besoin 4 ; Clic bouton

*Revenir* > disparition de la fenêtre surgissante

Clic flèche gauche > retour diapo précédente

Clic flèche droite > lancement diapo 1 de la scène

Besoin 1

Transition diapositives suivantes : effet fondu

**DIAPOSITIVE 5 : Je veux savoir si les étudiants consultent les ressources**



**Textes**

**Titre :** Je veux savoir si les étudiants consultent les ressources

**Texte 1 :** Je veux vérifier...

**Texte 2 :** je peux en déduire...

**Texte 3 :** Je peux intervenir...

**Texte 4 :** J'anticipe...

**Visuels**

Bandeau avec LOGO EAD-UM et nom du tutoriel  
Bandeau avec titre diapo + boutons *Home* et *Quitter* + picto Ressources

**Bloc 1 :** bandeau Texte 1 + picto *Je veux vérifier...*

**Bloc 2 :** bandeau Texte 2 + picto *Je peux en déduire...*

**Bloc 3 :** bandeau Texte 3 + picto *Je peux intervenir...*

**Bloc 4 :** bandeau Texte 4 + picto *J'anticipe...*

**Boutons**



Le bouton Home pour revenir au sommaire interactif



Le bouton quitter

Bloc 1

Bloc 2

Bloc 3

Bloc 4



Flèche gauche



Flèche droite

**Interactions & animations**

Clic sur le bouton *Home* > retour vers le sommaire

Clic sur le bouton *Quitter* > ouvre une fenêtre surgissante de confirmation

Clic bloc 1 > lancement diapo *Je veux vérifier (1)*

Clic bloc 2 > lancement diapo *Je peux en déduire*

Clic bloc 3 > lancement diapo *Je peux intervenir...*

Clic bloc 4 > lancement diapo *J'anticipe...*

Clic flèche gauche > retour diapo précédente

Clic flèche droite > lancement diapo *Je veux vérifier (1)*

Transition diapositives suivantes : effet fondu

**DIAPOSITIVE 6 : Je veux vérifier...(1)**



**Textes**

**Titre :** Je veux savoir si les étudiants consultent les ressources

**Sous-titre :** Je veux vérifier...(1)

**Texte 1 :** Le suivi d'achèvement vous permet de vérifier si les étudiants consultent les ressources que vous mettez à leur disposition

**Texte 2 :** Au moment d'intégrer des ressources à votre cours

**Texte 3 :** Vous pouvez choisir d'activer le suivi d'achèvement

**Visuels**

Bandeau avec LOGO EAD-UM et nom du tutoriel  
 Bandeau avec titre diapo + boutons *Home* et *Quit* + picto Ressources  
 Bandeau avec picto Œil et Sous-titre  
**Bloc 1 :** avec texte 2 + picto *logo moodle « ajouter un URL »* + picto *logo moodle « ajouter un fichier »*  
**Bloc 2 :** avec texte 3 + capture de la fonctionnalité en mode édition, avec menu déroulant aucun, automatique ou manuel  
 Forme flèche vers la droite (contour orange, fond blanc)

**Boutons**



Le bouton Home pour revenir au menu



Le bouton quitter



Flèche gauche

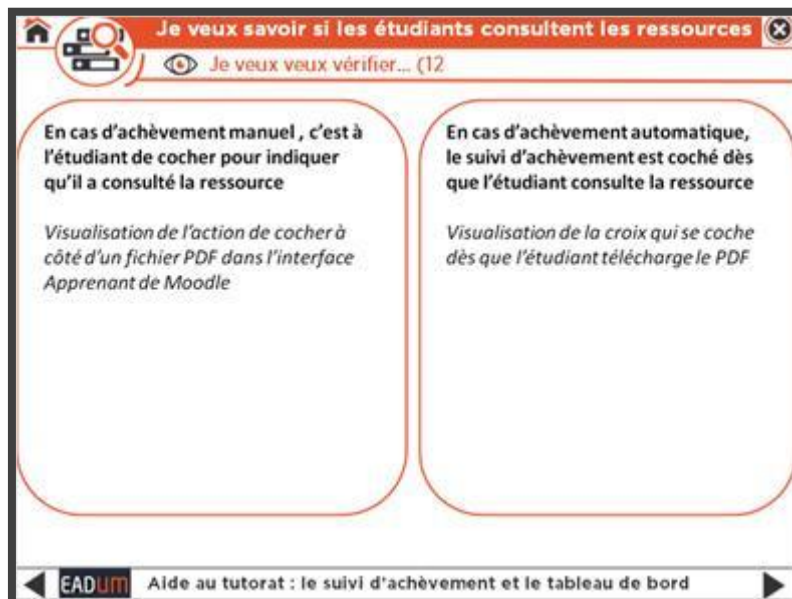


Flèche droite

**Interactions & animations**

Clic sur le bouton *Home* > retour vers le menu  
 Clic sur le bouton *Quit* > ouvre une fenêtre surgissante de confirmation  
 Apparition bloc 1 :  
*Après 2 sec., effet fondu*  
 Apparition flèche + bloc 2  
*Après 4 sec., Effet fondu*  
 Clic flèche gauche > retour diapo précédente  
 Clic flèche droite > lancement diapo *Je veux vérifier (2)*  
 Transition diapositives suivantes : effet fondu

**DIAPOSITIVE 7 : Je veux vérifier...(2)**



**Textes**

**Titre :** Je veux savoir si les étudiants consultent les ressources

**Sous-titre :** Je veux vérifier...(2)

**Texte 1 :** En cas d'achèvement manuel, c'est à l'étudiant de cocher pour indiquer qu'il a consulté la ressource

**Texte 2 :** En cas d'achèvement automatique, le suivi d'achèvement est coché dès que l'étudiant consulte la ressource

**Visuels**

Bandeau avec LOGO EAD-UM et nom du tutoriel  
Bandeau avec titre diapo + boutons *Home* et *Quitter* + picto Ressources

Bandeau avec picto *Œil* et Sous-titre

**Bloc 1 :** avec Texte 1 + image animée 1 qui montre, à côté d'un fichier PDF, l'action manuelle de cocher sur Moodle

**Bloc 2 :** avec Texte 2 + image animée 2 qui montre, à côté d'un fichier PDF, le passage automatique de case pointillée non cochée à case pointillée cochée dans Moodle lorsque le fichier est téléchargé.

**Boutons**



Le bouton Home pour revenir au menu



Le bouton quitter



Flèche gauche



Flèche droite

**Interactions & animations**

Clic sur le bouton *Home* > retour vers le sommaire

Clic sur le bouton *Quitter* > ouvre une fenêtre surgissante de confirmation

Apparition Bloc 1 avec Texte 1 + image animée 1 :  
*Après 2 sec., effet fondu*

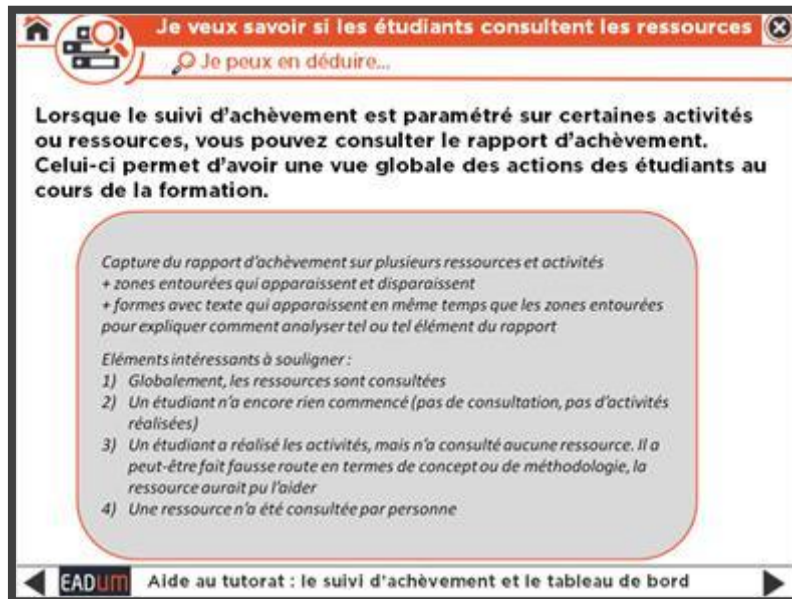
Apparition Bloc 2 avec Texte 2 + image animée 2 :  
*Après 7 sec., effet fondu*

Clic flèche gauche > retour diapo précédente

Clic flèche droite > lancement diapo *Je peux en déduire*

Transition diapositives suivantes : effet fondu

**DIAPOSITIVE 8 : Je peux en déduire...**



**Textes**

**Titre :** Je veux savoir si les étudiants consultent les ressources

**Sous-titre :** Je peux en déduire

**Texte 1 :** Lorsque le suivi d'achèvement est paramétré sur certaines activités ou ressources, vous pouvez consulter le rapport d'achèvement. Celui-ci permet d'avoir une vue globale des actions des étudiants au cours de la formation.

**Texte 2 :** Globalement, les ressources sont consultées

**Texte 3 :** Cet étudiant n'a encore rien commencé (aucune ressource consultée, aucune activité réalisée)

**Texte 4 :** Cet étudiant a réalisé des activités sans consulter aucune ressource. Les ressources auraient pourtant pu l'aider. Il a peut-être fait fausse route en termes de concepts ou de méthodologie.

**Texte 5 :** Cette ressource n'a été consultée par personne.

**Visuels**

Bandeau avec LOGO EAD-UM et nom du tutoriel  
 Bandeau avec titre diapo + boutons *Home* et *Quitter* + picto Ressources  
 Bandeau avec picto *Loupe* et Sous-titre

Bloc central avec capture du rapport d'achèvement

Formes ellipses (contour orange et pas de remplissage) qui apparaissent successivement pour mettre en relief des éléments de la capture

Formes (bords arrondis, pas de remplissage, contour orange et écriture en gris foncé) avec texte (Textes 2, 3, 4 et 5) qui apparaissent en même temps que les ellipses et à côté de la capture du rapport d'achèvement + bouton *Quitter*

**Boutons**



Le bouton Home pour revenir au menu



Le bouton quitter



n°1 après "Globalement, les ressources sont consultées"



n°2 après "Cet étudiant n'a encore rien commencé (aucune ressource consultée, aucune activité réalisée)"



n°3 après "Cet étudiant a réalisé des activités sans consulter aucune ressource. Les ressources auraient pourtant pu l'aider. Il a peut-être fait fausse route en termes de concepts ou de méthodologie."



n°4 après "Cette ressource n'a été consultée par personne."

Dans formes avec textes 2, 3, 4 et 5 : bouton



Flèche gauche



Flèche droite

**Interactions**

Clic sur le bouton *Home* > retour vers le menu

Clic sur le bouton *Quitter* > ouvre une fenêtre surgissante de confirmation

Clic + n°1 > apparition forme avec Texte 2 + ellipse sur capture rapport d'achèvement ; clic bouton - > disparition forme et ellipse

Clic + n°2 > apparition forme avec Texte 3 + ellipse sur capture rapport d'achèvement ; clic bouton - > disparition forme et ellipse

Clic + n°3 > apparition forme avec Texte 4 + ellipse sur capture rapport d'achèvement ; clic bouton - > disparition forme et ellipse

Clic + n°4 > apparition forme avec Texte 5 + ellipse sur capture rapport d'achèvement ; clic bouton - > disparition forme et ellipse

Clic flèche gauche > retour diapo précédente

Clic flèche droite > lancement diapo *Je peux intervenir*

Transition diapositives suivantes : effet fondu



**DIAPOSITIVE 9 : Page Interventions tutorales possibles**



**Textes**

**Titre :** Je veux savoir si les étudiants consultent les ressources

**Sous-titre :** Je peux intervenir

**Texte 1 :** Je le contacte pour savoir s'il rencontre des difficultés à suivre la formation de manière générale; je l'encourage à garder le cap ; je vois avec lui s'il a besoin que je reformule les consignes ou que je lui donne des conseils méthodologiques

**Texte 2 :** Je le contacte pour souligner l'intérêt des ressources proposées pour augmenter ses chances de réussite. Je l'invite à consulter les ressources à l'avenir, pour les activités qu'il reste à réaliser.

**Texte 3 :** Si j'estime que cette ressource est essentielle, je peux poster un message sur le forum ou envoyer un mail collectif, invitant le groupe à en prendre connaissance.

**Visuels**

Bandeau avec LOGO EAD-UM et nom du tutoriel  
Bandeau avec titre diapo + boutons *Home* et *Quitter* + picto Ressources

Bandeau avec picto *Intervenir* et Sous-titre

Bandeau « *Je constate qu'un étudiant n'a encore rien consulté* »

Bandeau « *Je constate qu'un étudiant a effectué des activités sans tenir compte des ressources mises à disposition* »

Bandeau « *Je constate qu'une ressource n'a été consultée par personne* »

**Boutons**



Le bouton Home pour revenir au menu



Le bouton quitter



n°1 : après « Je constate qu'un étudiant n'a encore rien consulté »



n°2 : après « Je constate qu'un étudiant a effectué des activités sans tenir compte des ressources mises à disposition »



n°3 : après « Je constate qu'une ressource n'a été consultée par personne »



Flèche gauche



Flèche droite

**Interactions**

Clic sur le bouton *Home* > retour vers le menu

Clic sur le bouton *Quitter* > ouvre une fenêtre surgissante de confirmation

Clic n°1 > lancement texte 1 (déroulant)

Clic n°2 > lancement texte 2 (déroulant)

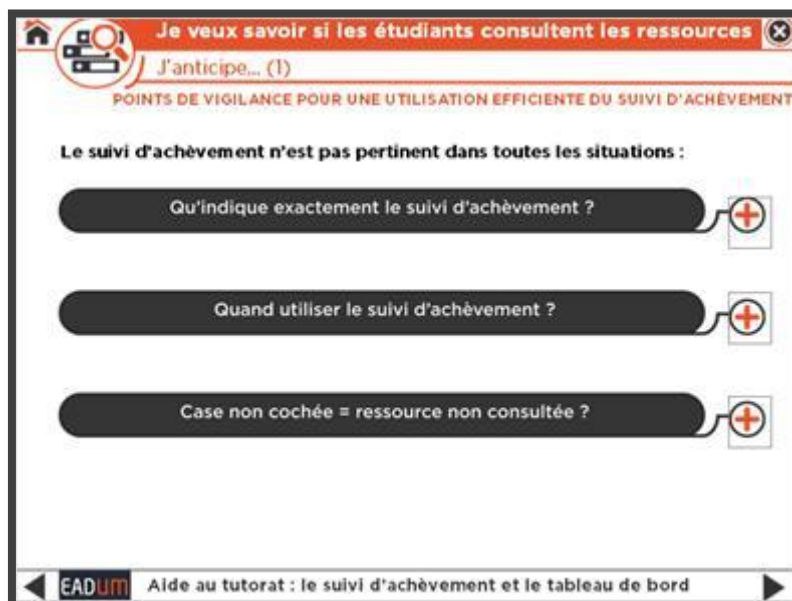
Clic n°3 > lancement texte 3 (déroulant)

Clic flèche gauche > retour diapo précédente

Clic flèche droite > lancement diapo *J'anticipe (1)*

Transition diapositives suivantes : effet fondu

**DIAPOSITIVE 10 : Page J'anticipe...(1)**



**Textes**

**Titre :** Je veux savoir si les étudiants consultent les ressources

**Sous-titre :** J'anticipe (1)

**Texte 1 :** Points de vigilance pour une utilisation efficace du suivi d'achèvement

**Texte 2 :** Le suivi d'achèvement n'est pas pertinent dans toutes les situations :

**Texte 3 :** Le suivi d'achèvement automatique indique que l'étudiant a seulement ouvert ou téléchargé au moins une fois la ressource. Il a donc bien connaissance de son existence mais il ne l'a pas nécessairement exploitée.

**Texte 4 :** Les ressources facultatives (pour aller plus loin) ne méritent pas nécessairement de suivi d'achèvement.

**Texte 5 :** En cas d'achèvement manuel, le fait que la case ne soit pas cochée n'indique pas nécessairement que l'étudiant n'a pas exploité la ressource. Il a peut-être seulement oublié de cocher

**Visuels**

Bandeau avec LOGO EAD-UM et nom du tutoriel  
Bandeau avec titre diapo + boutons *Home* et *Quitter* + picto Ressources

Bandeau avec picto *Horloge* et Sous-titre  
Bandeau « *Qu'indique exactement le suivi d'achèvement?* »

Bandeau « *Quand utiliser le suivi d'achèvement?* »

Bandeau « *Case non cochée = ressource non consultée?* »

**Boutons**



Le bouton *Home* pour revenir au menu



Le bouton *quitter*

+ n°1 : après « *qu'indique exactement le suivi d'achèvement?* »

+ n°2 : après « *quand utiliser le suivi d'achèvement?* »

+ n°3 : après « *Case non cochée = ressource non consultée?* »



Flèche gauche



Flèche droite

**Interactions**

Clic sur le bouton *Home* > retour vers le menu

Clic sur le bouton *Quitter* > ouvre une fenêtre surgissante de confirmation

Clic + n°1 > lancement texte 3 (déroulant)

Clic + n°2 > lancement texte 4 (déroulant)

Clic + n°3 > lancement texte 5 (déroulant)

Clic flèche gauche > retour diapo précédente

Clic flèche droite > lancement diapo *J'anticipe (2)*

**DIAPOSITIVE 10 : Page J'anticipe... (2)**



**Textes**

**Titre : Je veux savoir si les étudiants consultent les ressources**

**Sous-titre : J'anticipe (2)**

**Texte 1 :** Points de vigilance pour une utilisation efficace du suivi d'achèvement

**Texte 2 :** Le suivi d'achèvement est représenté sous la forme d'un tableau de bord, qui permet à l'étudiant de suivre sa progression.

**Texte 3 :** Lorsqu'un étudiant ouvre une ressource qui est paramétrée avec le suivi d'achèvement automatique, cela modifie son tableau de bord.

**Texte 4 :** Si l'achèvement est manuel, c'est lorsque l'étudiant coche que le tableau de bord change.

**Texte 5 :** Il est donc important de sensibiliser les étudiants au suivi d'achèvement et à son impact sur le tableau de bord dès le début de la formation.

**Visuels**

Bandeau avec LOGO EAD-UM et nom du tutoriel  
Bandeau avec titre diapo + boutons *Home* et *Quitter* + picto Ressources

Bandeau avec picto *Horloge* et Sous-titre

**Bloc 1 :** avec Texte 2 + image animée 1 qui montre la correspondance, pour un étudiant, entre le rapport d'achèvement et son graphique TB

**Bloc 2 :** avec Texte 3 puis 4 + images animées 2 et 3 qui montrent la correspondance entre le téléchargement d'un fichier et la vue TB + le fait de cocher manuellement et la vue TB.

Les images sont en petit format et peuvent être agrandies

Panneau de danger/vigilance

**Boutons**



Le bouton Home pour revenir au menu



Le bouton quitter

Bouton Agrandir sur les images animées 2 et 3



Flèche gauche



Flèche droite

**Interactions**

Clic sur le bouton home > retour vers le menu

Clic sur le bouton quitter > ouvre une fenêtre surgissante de confirmation

Apparition Bloc 1 avec Texte 2 + Image animée 1 :  
*Après 2 sec., effet fondu*

Apparition Bloc 2 avec Texte 3 + image animée 2 :  
*Après 5 sec., effet fondu*

Apparition Texte 4 et image animée 3 :  
*Après 7 sec., effet fondu*

Apparition panneau de vigilance + texte 5 :  
*Après 9 sec., effet fondu*

Clic flèche gauche > retour diapo précédente

Clic flèche droite > lancement scène Besoin 2