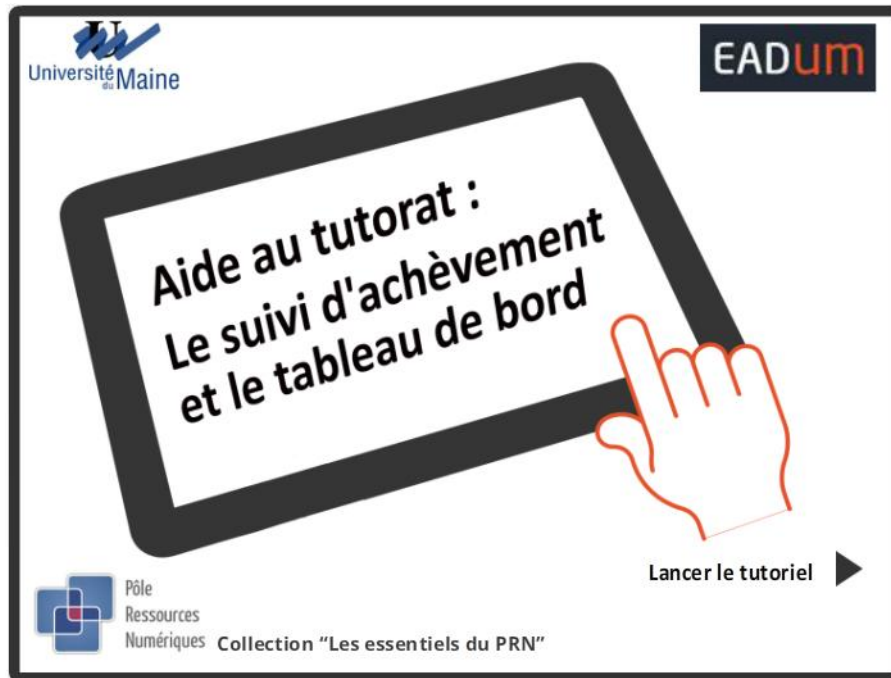


DIAPOSITIVE 1 : Page d'accueil



Textes

Titre 1 : Aide au tutorat : le suivi d'achèvement et le tableau de bord

Titre 2 : Collection les essentiels du PRN

Texte 1 : Lancer le tutoriel

Visuels

LOGO Université du Maine

LOGO EAD-UM

LOGO PRN

Cadre titre 1 : tablette + main

Cadre titre 2 : bandeau

Boutons

Flèche droite

Interactions & animations

Clic flèche droite > lancement diapo suivante

Transition diapo 1 > diapo 2 : effet fondu

DIAPOSITIVE 2 : Page d'introduction



Textes

Titre : Introduction

Texte 1 : A vous, enseignants qui accompagnez les étudiants dans leur formation à distance.

Texte 2 : Dans cette mission de tutorat, vous avez besoin de :

- Vérifier que les étudiants consultent les ressources mises à leur disposition
- Vérifier que les étudiants effectuent les activités qui jalonnent le parcours de formation
- Vérifier que les étudiants ont acquis les savoirs nécessaires pour poursuivre leurs activités
- Visualiser la progression générale du groupe

Texte 3 : La plateforme EAD met à votre disposition 2 outils d'aide au tutorat :

Le suivi d'achèvement : cette fonctionnalité permet de suivre l'état d'avancement d'un ou des étudiants. Elle permet également à l'étudiant d'organiser et de suivre sa progression.

Le tableau de bord : cette fonctionnalité traduit les données recueillies dans le suivi d'achèvement sous forme de graphiques.

Visuels

Visuel 1 : Bandeau avec LOGO EAD-UM

Visuel 2 : Bandeau *A qui s'adresse ce tutoriel ?*

Visuel 3 : Bandeau *Pourquoi ?*

Visuel 4 : Bandeau *De quoi parle-t-il ?*

Boutons

☑ n°1 : après « A qui s'adresse ce tutoriel »

☑ n°2 : après « Pourquoi ? »

☑ n°3 : après « De quoi parle-t-il ? »

Flèche droite

Interactions & animations

Clic ☑ n°1 > lancement texte 1 (déroulant)

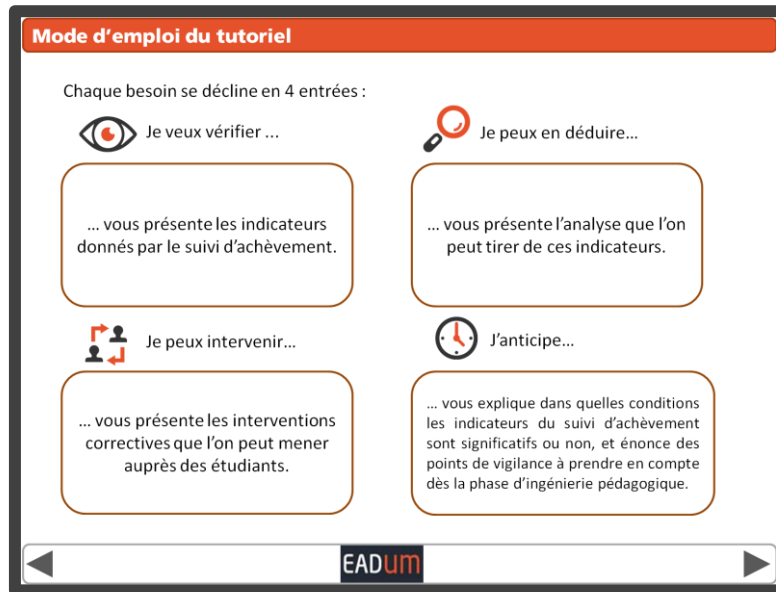
Clic ☑ n°2 > lancement texte 2 (déroulant)

Clic ☑ n°3 > lancement texte 3 (déroulant)

Clic flèche droite > lancement diapo suivante

Transition diapo 2 > diapo 3 : effet fondu

DIAPOSITIVE 3 : Présentation du fonctionnement du tutoriel



Textes

Titre : Mode d'emploi du tutoriel

Texte 1 : Chaque besoin se décline en 4 entrée

Sous-titre 1 : Je veux vérifier...

Texte sous-titre 1 : ... vous présente les indicateurs donnés par le suivi d'achèvement.

Sous-titre 2 : Je peux en déduire...

Texte sous-titre 2 : ... vous présente l'analyse que l'on peut tirer de ces indicateurs.

Sous-titre 3 : Je peux intervenir...

Texte sous-titre 3 : ... vous présente les interventions correctives que l'on peut mener auprès des étudiants.

Sous-titre 4 : J'anticipe...

Texte sous-titre 4 : ... vous explique dans quelles conditions les indicateurs du suivi d'achèvement sont significatifs ou non, et énonce des points de vigilance à prendre en compte dès la phase d'ingénierie pédagogique.

Visuels

Visuel 1 : Bandeau avec LOGO EAD-UM

Picto 1 : Œil

Picto 2 : Interaction

Picto 3 : Loupe

Picto 4 : Horloge

Boutons

Flèche gauche

Flèche droite

Interactions & animations

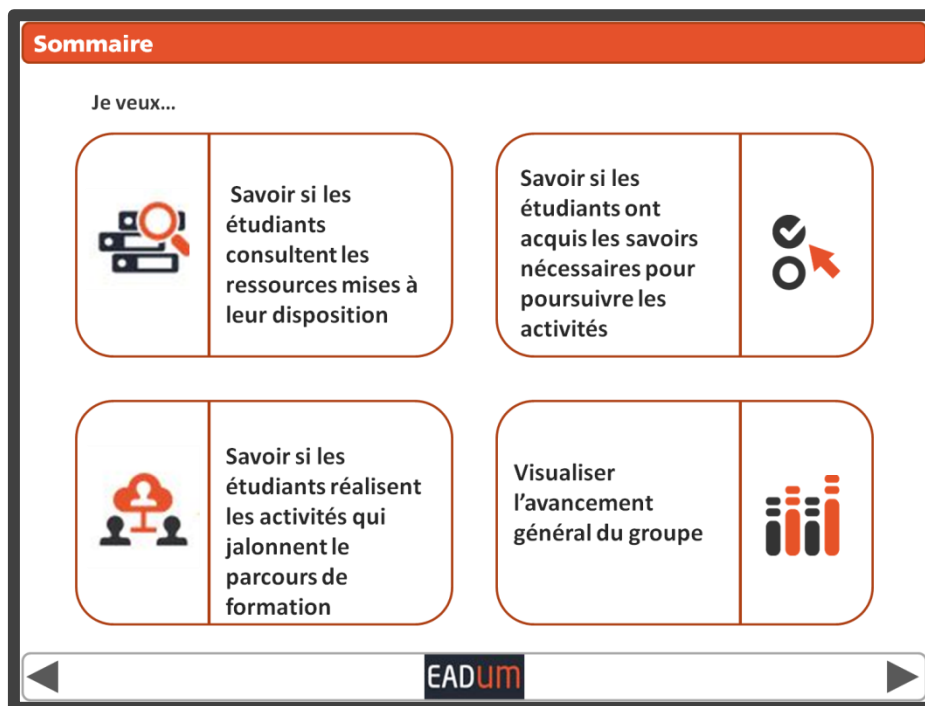
- Apparition Sous-titre 1+ picto 1 :
Fondu au bout de 2 secondes
- Apparition Texte sous-titre 1 :
Fondu au bout de 3 secondes
- Apparition Sous-titre 2 + picto 2 :
fondu au bout de 5 secondes
- Apparition Texte sous-titre 2 :
Fondu au bout de 7 secondes
- Apparition Sous-titre 3 + picto 3 :
fondu au bout de 9 secondes
- Apparition Texte sous-titre 3 :
Fondu au bout de 11 secondes
- Apparition Sous-titre 4 + picto 4 :
fondu au bout de 13 secondes
- Apparition Texte sous-titre 4 :
Fondu au bout de 15 secondes

Clic flèche gauche > retour diapo précédente

Clic flèche droite > lancement diapo suivante

Transitions entre les diapositives : fondu

DIAPOSITIVE 4 : Page de sommaire interactif



Textes

Titre : Sommaire

Texte 1 : Je veux...

Texte 2 : Savoir si les étudiants consultent les ressources mises à disposition

Texte 3 : Savoir si les étudiants réalisent les activités qui jalonnent le parcours de formation

Texte 4 : Savoir si les étudiants ont acquis les savoirs nécessaires pour poursuivre les activités

Texte 5 : Visualiser l'avancement général du groupe

Texte 6 : Si vous n'êtes pas encore familiarisé avec le suivi d'achèvement, il est préférable d'avoir parcouru au moins un des autres besoins présentés.

Visuels

Visuel 1 : bandeau avec Bandeau avec LOGO EAD-UM

Visuel 2 : picto Ressources

Visuel 3 : picto Activités

Visuel 4 : picto Test

Visuel 5 : picto Graphique

Boutons

Bloc 1 (texte 2 + picto 2)

Bloc 2 (texte 3 + picto 3)

Bloc 3 (texte 4 + picto 4)

Bloc 4 (texte 5 + picto 5)

Bouton *Continuer* dans fenêtre surgissante

Bouton *Revenir* dans fenêtre surgissante

Flèche gauche

Flèche droite

Interactions

Clic bloc 1 > lancement scène Besoin 1

Clic bloc 2 > lancement scène Besoin 2

Clic bloc 3 > lancement scène Besoin 3

Clic bloc 4 > lancement fenêtre surgissante avec texte 6 + boutons Continuer et Revenir

Clic *Continuer* > lancement scène Besoin 4

Clic *Revenir* > fait disparaître fenêtre surgissante

Clic flèche gauche > retour diapo précédente

Clic flèche droite > lancement diapo 1 de la scène Besoin 1

Transition diapositives suivantes : effet fondu